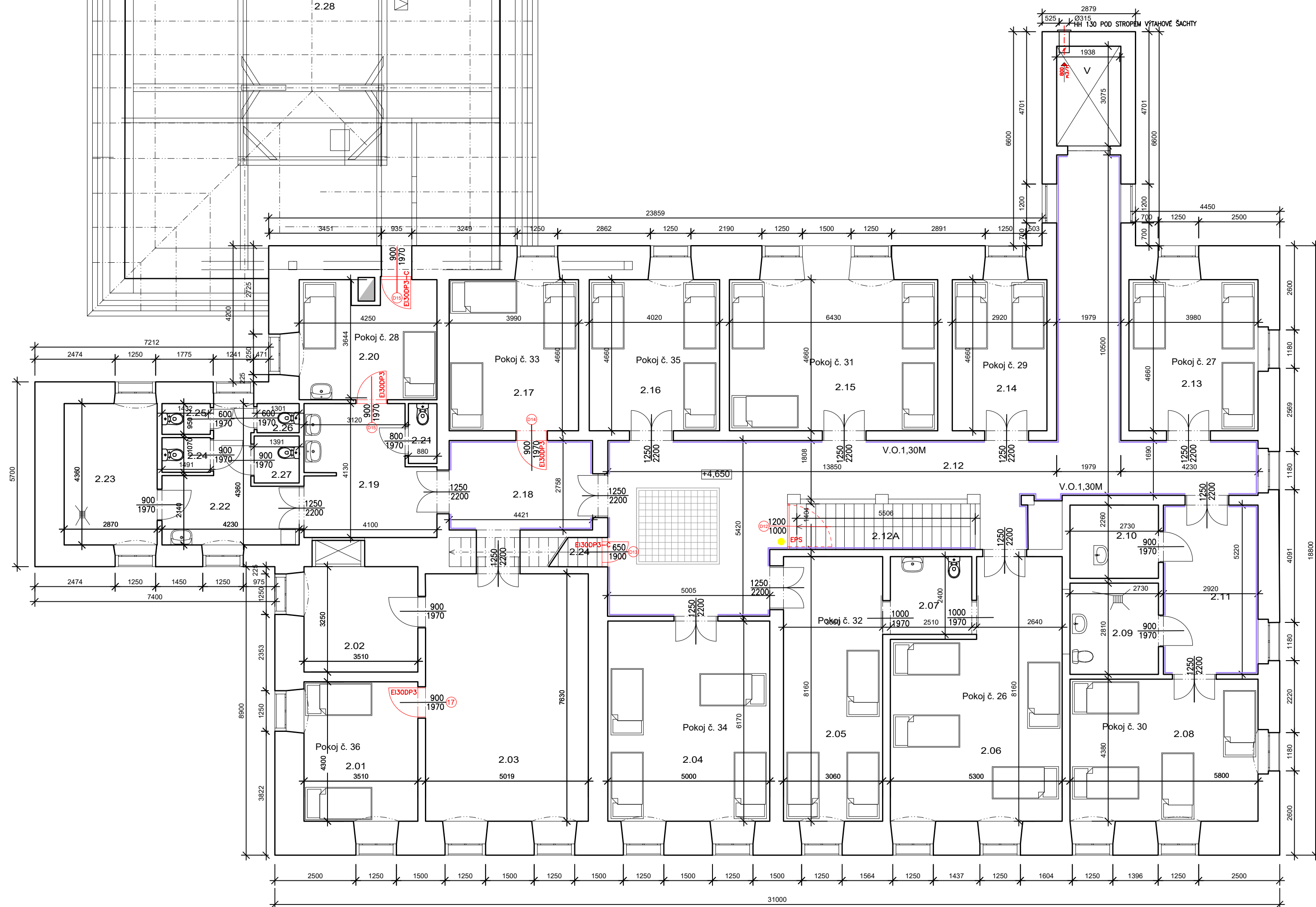


Architectural floor plan of a building section. The plan shows a large rectangular room with a central staircase area. The room is divided into several sections by walls and a central staircase. Dimensions are provided for various parts of the plan:

- Overall width: 3451
- Overall height: 3249
- Staircase width: 935
- Staircase height: 900
- Room width (left): 2735
- Room width (right): 1970

A red line indicates a section cut through the staircase area, labeled "E500P3-1G1".

č.m.	č.čiv.	ČESEL MÍSTNOSTI PŮVODNÍ	ČESEL MÍSTNOSTI NOVÝ	PLOCHA	POČET LŮŽEK	PODLAHA	STĚNY	STŘOP	POZNÁMKA
2.01	36	POKŮJ	POKŮJ	15,09	2L	STÁVAJÍCÍ	STÁVAJÍCÍ	STÁVAJÍCÍ	
2.02		VÝDEJ JÍDLA	VÝDEJ JÍDLA	11,40		STÁVAJÍCÍ	STÁVAJÍCÍ	STÁVAJÍCÍ	
2.03		JÍDELNA	JÍDELNA	38,87		STÁVAJÍCÍ	STÁVAJÍCÍ	STÁVAJÍCÍ	
2.04	34	POKŮJ	POKŮJ	30,84	4L	STÁVAJÍCÍ	STÁVAJÍCÍ	STÁVAJÍCÍ	
2.05	32	POKŮJ	POKŮJ	24,97	3L	STÁVAJÍCÍ	STÁVAJÍCÍ	STÁVAJÍCÍ	
2.06	26	POKŮJ	POKŮJ	36,47	4L	STÁVAJÍCÍ	STÁVAJÍCÍ	STÁVAJÍCÍ	
2.07		WC	WC	6,03		STÁVAJÍCÍ	STÁVAJÍCÍ	STÁVAJÍCÍ	
2.08	30	POKŮJ	POKŮJ	25,40	4L	STÁVAJÍCÍ	STÁVAJÍCÍ	STÁVAJÍCÍ	
2.09		KOUPELNA	KOUPELNA	7,67		STÁVAJÍCÍ	STÁVAJÍCÍ	STÁVAJÍCÍ	
2.10		KUŘÁRNA	KABLOVACÍ	18,54		STÁVAJÍCÍ	STÁVAJÍCÍ	STÁVAJÍCÍ	
2.11		CHODBA	CHODBA	15,24		STÁVAJÍCÍ	STÁVAJÍCÍ	STÁVAJÍCÍ	
2.12		CHODBA	CHODBA	75,17		STÁVAJÍCÍ	OCHR.DESKA+MALBA	MALBA	MALBA VE DVOU GŘIVNÍCH
2.12A		SCHODIŠTĚ	SCHODIŠTĚ	7,73		STÁVAJÍCÍ	STÁVAJÍCÍ	STÁVAJÍCÍ	
2.13	27	POKŮJ	POKŮJ	18,54	3L	STÁVAJÍCÍ	STÁVAJÍCÍ	STÁVAJÍCÍ	
2.14	29	POKŮJ	POKŮJ	13,60	2L	STÁVAJÍCÍ	STÁVAJÍCÍ	STÁVAJÍCÍ	
2.15	31	POKŮJ	POKŮJ	29,96	4L	STÁVAJÍCÍ	STÁVAJÍCÍ	STÁVAJÍCÍ	
2.16	35	POKŮJ	POKŮJ	18,73	3L	STÁVAJÍCÍ	STÁVAJÍCÍ	STÁVAJÍCÍ	
2.17	33	POKŮJ	POKŮJ	18,78	3L	STÁVAJÍCÍ	STÁVAJÍCÍ	STÁVAJÍCÍ	
2.18		CHODBA	CHODBA	12,67		STÁVAJÍCÍ	OCHR.DESKA+MALBA	MALBA	MALBA VE DVOU GŘIVNÍCH
2.19		CHODBA	PŘEDSÍŇ WC	14,92		STÁVAJÍCÍ	STÁVAJÍCÍ	STÁVAJÍCÍ	
2.20	28	POKŮJ	POKŮJ	15,44	2L	STÁVAJÍCÍ	STÁVAJÍCÍ	STÁVAJÍCÍ	
2.21		WC	WC	1,62		STÁVAJÍCÍ	STÁVAJÍCÍ	STÁVAJÍCÍ	
2.22		PŘEDSÍŇ WC	PŘEDSÍŇ WC	11,22		STÁVAJÍCÍ	STÁVAJÍCÍ	STÁVAJÍCÍ	
2.23		KOUPELNA	KOUPELNA	11,19		STÁVAJÍCÍ	STÁVAJÍCÍ	STÁVAJÍCÍ	
2.24		WC	WC	1,59		STÁVAJÍCÍ	STÁVAJÍCÍ	STÁVAJÍCÍ	
2.25		WC	WC	1,46		STÁVAJÍCÍ	STÁVAJÍCÍ	STÁVAJÍCÍ	
2.26		WC	WC	1,17		STÁVAJÍCÍ	STÁVAJÍCÍ	STÁVAJÍCÍ	
2.27		WC	WC	2,01		STÁVAJÍCÍ	STÁVAJÍCÍ	STÁVAJÍCÍ	
2.28		PŮDA	PŮDA	250,08		STÁVAJÍCÍ	STÁVAJÍCÍ	STÁVAJÍCÍ	
V		VÝTAH	VÝTAH	6,08		STÁVAJÍCÍ	STÁVAJÍCÍ	STÁVAJÍCÍ	



NOVÉ DVEŘE DLE PBR

NÁZAROVÉ ZABRADI VE VÝŠCE 10 AŽ 20 CM a ZABRADI VE VÝŠCE 90CM
+ OCHRANNÁ DESKA ZDI DO VÝŠKY 1,3 METRU, BARVA OLIVOVÁ – ODSOULHLAŠIT INVESTOREM

DVEŘE DRŽENÉ EPS PŘI POŽÁRU ODEMKNOUIT

DVEŘE S KÓDEM, DRŽENÉ EPS PŘI POŽÁRU ODBLOKOVAT

ZMĚNA Č.	DATUM	STRUČNÝ POPIS ZMĚNY		ZPRACOVAL	PODPIS
<div>DOMOV SENIORŮ VOJKOV</div>					
INVESTOR	Domov seniorů Vojkov, poskytovatel soc. služeb, Vojkov 1,257 53 Vrchotovy Janovice			<div>ČOS exim s.r.o. Alešova 26 370 01 České Budějovice Tel.: +420 775 258 953 Tel.: +420 774 213 249</div>	
HIP	Ing.Lenka Jakšová		STUPEŇ PROJEKTU	<div>DSP+DPS</div>	
VÝPRACOVAL	Ing.Lenka Jakšová				
STAVEBNÍ OBJEKT	VOJKOV BUDOVA Č.1		AUTORIZAČNÍ RAZÍTKO		
DÍL DOKUMENTACE	D1.1.ASŘ			FORMÁT:	8xA4
NÁZEV VÝKRESU	<div>PŮDORYS 2.NP-NOVÝ STAV</div>			DATUM:	04/2024
				ARCH.Č.	
				Č.V.:	7
<div>Tyto podklady jsou vlastnictvím firmy ČOS exim s.r.o. Reprodukcce, distribuce a gletování třetími osobám je dovoleno jen s písemným souhlasem majitele.</div>					